

“Личный Кабинет клиента”

Сервис «Определение подведомственности»

Версия 1.0

1. Назначение сервиса

Сервис «Определение подведомственности» (далее Сервис) предназначен для автоматического определения реквизитов участков мировых судей, судов общей юрисдикции и отделов судебных приставов.

Также сервис автоматически выполняет стандартизацию входных адресов и приводит их стандартам ФИАС, в т.ч. определяются коды адресных объектов в формате ГАР ФИАС (новый формат, начинает действовать с 2021 года).

2. Используемая справочная информация

Ключевым модулем сервиса является модуль ежедневного мониторинга открытых источников, таких как <https://sudrf.ru/>, <http://fssp.gov.ru/>, <https://www.nalog.ru/>, что гарантирует актуальность и полноту предоставляемых данных.

Все кодировки используемых сущностей (участки мировых судей, РОСП, ИФНС и т.д.) полностью соответствуют государственным классификационным кодам. Сервис автоматически отслеживает изменения основных атрибутов (адреса, наименования, контактные данные), а также изменения в описании подведомственности, на основании которых в систему вносятся изменения модераторами с сохранением истории изменений.

В случае, когда данных из открытых источников недостаточно для однозначного определения, а также при обращении пользователей системы с рекламацией, модераторы системы делают уточняющие запросы в соответствующие органы посредством имеющихся в системе контактов.

3. Инструкция по использованию “Личного кабинета клиента” (ЛК).

3.1 Администратор системы на стороне ООО «ФинСервЛаб» (далее Исполнителя) регистрирует организацию и направляет ответственному лицу со стороны Заказчика логин и пароль для авторизации в системе вместе с ссылкой для установки приложения (клиента).

3.2 При переходе по ссылке <http://130.193.51.139:8080/Application/GetApplication>, направленной ранее, появится окно, где необходимо указать Логин и пароль для доступа к ресурсу. После скачивания архива "PersonalAccount", его необходимо распаковать и запустить файл "Personal Account.exe".

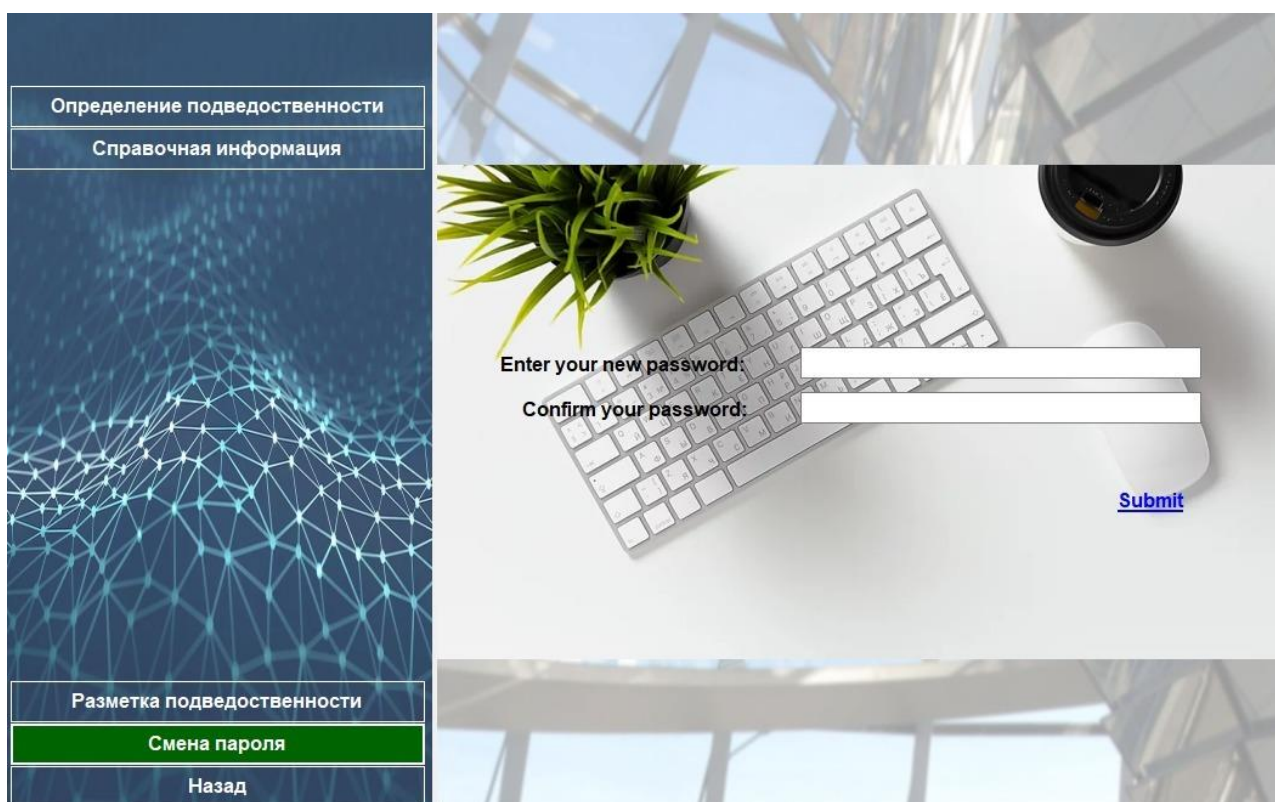
После установки клиента, в поле **Login** вводится имя пользователя, в поле Password вводится пароль, направленные Исполнителем (Изображение 1). Далее для входа нажимается кнопка **Sign in**.



(Изображение 1)

Данная учетная запись (УЗ) является учётной записью администратора на стороне Заказчика и ассоциируется с организацией на стороне Исполнителя. При необходимости администратор системы на стороне Заказчика может создать дополнительные учетные записи и передать их сотрудникам своей организации, наделив их определенными правами.

3.3 При первом входе Пароль должен быть изменен в соответствующем разделе приложения (изображение 2).



(Изображение 2)

- в поле **Enter your new password** вводится любой новый пароль на усмотрение Заказчиком.

- новый Пароль должен быть продублирован в поле **Confirm your password**.

После этого нажимается кнопка **Submit**, для подтверждения нового пароля.

В случае совпадения паролей заказчик попадает в основное меню пользователя и возможность использовать сервис (Изображение 3)

г Москва, ул Маршала Рыбалко, д 22	15.12.2020 11:36
Грузинский вал, 3	15.12.2020 11:23
Москва, ул Кантемировская, д 4 к 1	15.12.2020 11:13
Москва, Кантемировская 4 к 1	15.12.2020 11:13
Кантемировская 4 к 1	15.12.2020 11:13
105120, г Москва, г Москва, пер Сыромятнический 4-й, д. 3/5, корп. 4А	15.12.2020 8:48
Ишино Центральная 32	14.12.2020 7:55
Рыбинск, кутузова, 4	14.12.2020 7:51
Рыбинск, ленина, 4	14.12.2020 7:46
Москва, ул. Симоновский Вал, д.22к3	14.12.2020 4:14
105203, Москва, 15-я Парковая ул., д. 6/75, стр.1	13.12.2020 20:46
115432, Москва, 5-я Кожуховская ул., д. 12	13.12.2020 20:28
296200, пл. Раздольное, пр. 30 лет Победы, 11	13.12.2020 19:56
127273, Отрадная ул., д. 18Б	13.12.2020 19:49
Клинцы, Александрова, 49	03.12.2020 20:17


(Изображение 3)

3.4 Сервис позволяет производить определение подведомственности в двух режимах: **«Единичное определение»** и **«Пакетная загрузка»**. Данная опция выбирается путем переключения вверху ЛК (в разделе **Определение подведомственности**) .

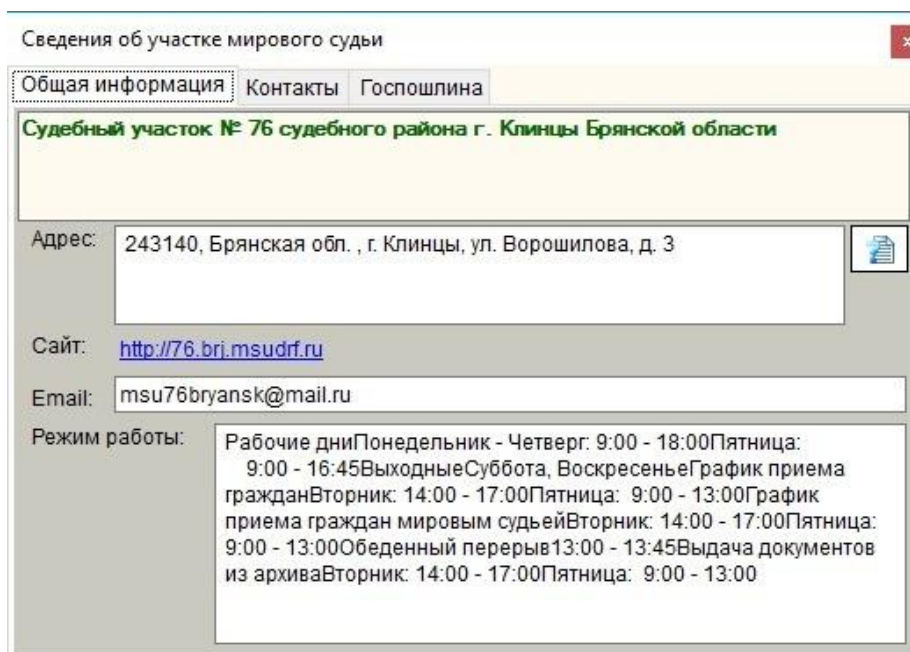
В режиме **«Единичного определения»** пользователь вводит адресную строку и указывает набор необходимых для определения сущностей (на Изображении 3 выбраны Участки мировых судей, Суды общей юрисдикции и Отделы судебных приставов).

Если адрес введен с опечатками или неполный, система автоматически их исправит и восстановит адрес в поле **Нормализованный адрес**.

После нажатия кнопки **Определить** и определения в соответствующем разделе, как на скриншоте выше, будут выведены классификационные коды соответствующих сущностей (Участки мировых судей, Суды общей юрисдикции и Отделы судебных приставов).

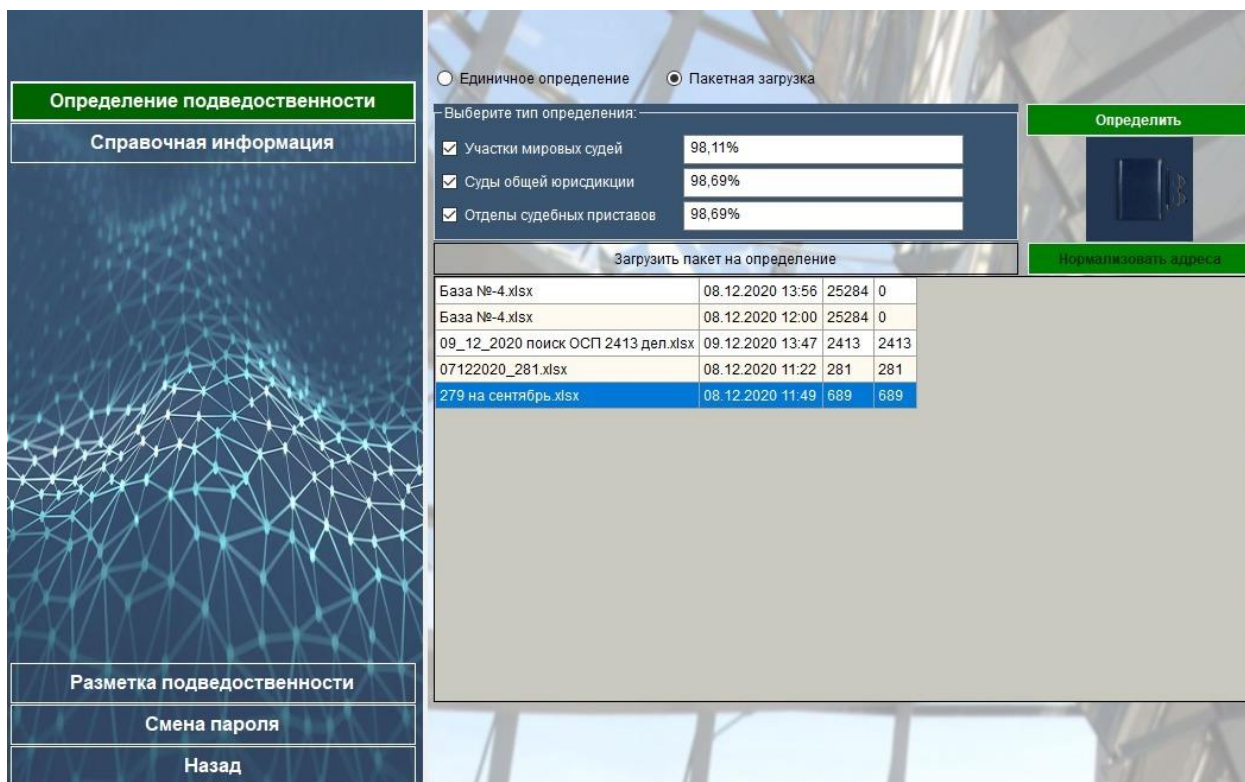
Время определения составляет менее 0,3 сек. При нажатии на кнопку  информации можно посмотреть подробную информацию об определенных сущностях.

Ниже пример (Пример 1) информации по участку мирового судьи после нажатия кнопки:



(Пример 1)

В режиме **«Пакетная загрузка»** (Изображение 4) пользователь определяет подведомственность нескольких адресов одновременно путем загрузки файла с адресами в формате Excel (Пример 2) через функционал клиента ЛК.



(Изображение 4)

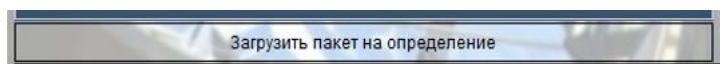
Формат заполнения файла Excel с адресами:

	A	B
1	№	Адрес
2	1	618250, край Пермский, г Губаха п 10 км, ул Станционная, д. 54, кв. 12
3	2	397463, обл Воронежская, р-н Таловский, п 2-го участка института Докучаева, ул Жукова, д. 6,
4	3	665724, обл Иркутская, г Братск жилрайон Центральный, ул Гагарина, д. 69, кв. 18
5	4	356000, край Ставропольский, р-н Новоалександровский, г Новоалександровск, ул Первомайская, д. 23,
6	5	440047, обл Пензенская, г Пенза, ул Одесская, д. 10, кв. 89
7	6	399420, обл Липецкая, р-н Добринский, ж/д ст Плавница,
8	7	462409, обл Оренбургская, г Орск, ул Вьюжная, д. 7,

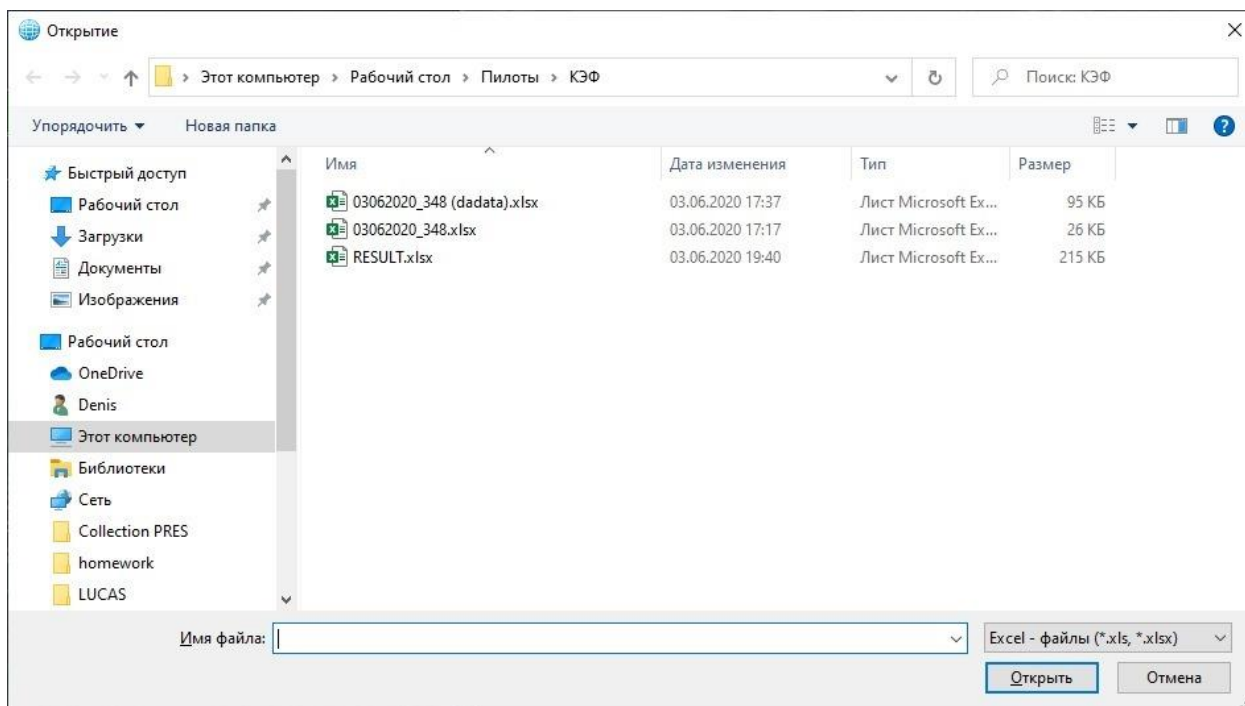
(Пример 2)

Файл должен быть обязательно заполнен, как в примере 2 выше, обязательно должен быть указан номер клиента (идентификатор адреса) в колонке А и адрес строкой в колонке В. (номер клиента и адрес заполняются в свободном формате).

Для загрузки файла необходимо нажать кнопку



Далее появится возможность выбрать файл из источника, как на изображении 5:



(Изображение 5)

После загрузки файла в ЛК, необходимо будет проверить корректность загружаемых данных. Таблица заказа должна содержать два столбца номер клиента (идентификатор адреса) и адрес строкой. В случае несоответствия заказ не будет корректно обработан.

ВНИМАНИЕ!
 Проверьте корректность загружаемых данных.
 Таблица заказа должна содержать 2 столбца: идентификатор адреса, адрес строкой.
 В случае несоответствия заказ не будет корректно обработан!

Информация о загрузке
 Количество столбцов: 2
 Количество строк: 348
 Отмена

№	Адрес должника
03_06_01	453833, Респ Башкортостан, г Сибай, ул 40 лет Октября, д. 38,
03_06_02	614007, край Пермский, г Пермь, ул Н.Островского, д. 69, кв. 5
03_06_03	640004, обл Курганская, снт Мостовик г Курган, д. 331,
03_06_04	442240, обл Пензенская, р-н Каменский, г Каменка, ул Ворошилова, д. 14, кв. 91
03_06_05	429393, Респ Чувашская (Чувашия), р-н Яльчикский, д Яманчурино, ул Школьная, д. 18
03_06_06	644016, обл Омская, п Новостройка г Омск, д. 8, кв. 75
03_06_07	626156, обл Тюменская, г Тобольск, ул Дзержинского, д. 14,
03_06_08	353495, край Краснодарский, г Геленджик х Бетта, ул Мира, д. 12,
03_06_09	420098, Респ Татарстан, г Казань п Борисоглебское, ул Школьная, д. 46,
03_06_10	431700, Респ Мордовия, р-н Чамзинский, с Красный Поселок, ул Центральная, д. 37, кв. 2
03_06_11	452755, Респ Башкортостан, р-н Туймазинский, г Туймазы, ул Садовая 1-я, д. 23
03_06_12	172751, обл Тверская, нп Турбаза Сокол г Осташков, д. 7, кв. 2
03_06_13	628680, ХМАО, г Мегион, ул Садовая, д. 8, корп. А, кв. 12
03_06_14	627376, обл Тюменская, р-н Аромашевский, д Смородиновка, ул Заречная, д. 15, кв. 1
03_06_15	442751, обл Пензенская, р-н Бессоновский, с Пыркино, ул Малиновка, д. 28
03_06_16	625000, обл Тюменская, г Тюмень снт Дубрава, ул Садовая 1-я, д. 13, кв. 1
03_06_17	658080, край Алтайский, г Новоалтайск, ул С.Лазо, д. 6,
03_06_18	659700, край Алтайский, р-н Поспелихинский, с Поспелиха, ул Молодежная, д. 52
03_06_19	404143, обл Волгоградская, р-н Среднеахтубинский, рп Средняя Ахтуба, пер Прогонный, д. 8, корп. А
03_06_20	346780, обл Ростовская, г Азов дп Мичуринец-3, д. 208,
03_06_21	196645, г Санкт-Петербург, р-н Колпинский, п Усть-Ижора, ш Шлиссельбургское, д. 323
03_06_22	630099, обл Новосибирская, р-н Коченевский, г Новосибирск рп Чик, ул Октябрьская, д. 27, кв. 2
03_06_23	623000, обл Свердловская, г Полевской, ул Курочкина Стель, д. 2,
03_06_24	350005, край Красноярский, р-н Пыжыбинский, г Красноярск ул Авиаторов д. 17 кв. 152

Загрузить заказ на обработку

После проверки данных необходимо нажать кнопку **Загрузить заказ на обработку**, когда данные будут загружены появится возможность нажать кнопку – **Нормализовать адреса**

Определение подведомственности

Справочная информация

Разметка подведомственности

Смена пароля

Назад

Единичное определение
 Пакетная загрузка

Выберите тип определения:

<input checked="" type="checkbox"/> Участки мировых судей	98,11%	
<input checked="" type="checkbox"/> Суды общей юрисдикции	98,69%	
<input checked="" type="checkbox"/> Отделы судебных приставов	98,69%	

Определить

Нормализовать адреса

Загрузить пакет на определение

База №-4.xlsx	08.12.2020 13:56	25284	0	
База №-4.xlsx	08.12.2020 12:00	25284	0	
09_12_2020 поиск ОСП 2413 деп.xlsx	09.12.2020 13:47	2413	2413	
07122020_281.xlsx	08.12.2020 11:22	281	281	
279 на сентябрь.xlsx	08.12.2020 11:49	689	689	

Проверкой корректности нормализации адресов являются цифры напротив названия файлов, загруженных в ЛК, если цифры количества адресов совпадают значит все адреса заполнены корректно и нормализованы.

База №-4.xlsx	08.12.2020 13:56	25284	0	
База №-4.xlsx	08.12.2020 12:00	25284	0	
09_12_2020 поиск ОСП 2413 деп.xlsx	09.12.2020 13:47	2413	2413	
07122020_281.xlsx	08.12.2020 11:22	281	281	
279 на сентябрь.xlsx	08.12.2020 11:49	689	689	

Если нормализация не была запущена, в крайнем столбце справа будет цифра 0.

После нормализации необходимо нажать кнопку **Определить**. В результате определения появится возможность выгрузить итог обработки в формате Excel файла.

Результат обработки пакета в % определенных адресов будет указан в следующем поле:

Выберите тип определения:

<input checked="" type="checkbox"/> Участки мировых судей	98,11%	
<input checked="" type="checkbox"/> Суды общей юрисдикции	98,69%	
<input checked="" type="checkbox"/> Отделы судебных приставов	98,69%	